

# 301.5, 301.6, 301.8

## Minibagger



Cat Dieselmotor 3003	301.5	301.6	301.8
Nennleistung (ISO 9249)	13 kW/18 PS	13 kW/18 PS	13 kW/18 PS
Einsatzgewicht	1735 kg	1790 kg	1865 kg

# Caterpillar® Minibagger 301.5, 301.6 und 301.8

*Drei echte Caterpillar Maschinen – leistungsstark, vielseitig, wendig und servicefreundlich.*

## Leistungsfähigkeit und Vielseitigkeit

Zahlreiche Arbeitsgeräte verleihen den Maschinen eine beeindruckende Vielseitigkeit, sodass sie sich höchst produktiv auf Baustellen, bei der Landschaftsgestaltung und beim Abbruch einsetzen lassen. Zum Hydraulikkreis für den Abstütz-Planierschild gehört eine Schwimmstellung, die z.B. das Räumen von planierten Flächen erleichtert. Der hydrostatische Fahrtrieb mit zweistufigen Motoren sorgt nach Bedarf für hohe Zugkraft oder zügigen Standortwechsel. Längeres Laufwerk und zusätzliches Gegengewicht (301.6) bzw. Spurverstellung (301.8) verhelfen den beiden größeren Baggern zu erhöhter Standsicherheit.

## Bedienbarkeit

Die stabile Fahrerkabine, die eine unbehinderte Sicht auf den gesamten Arbeitsbereich bietet, gewährt leichten Einstieg und weist viele Komfortdetails auf. Ergonomisch gestaltete Bedienelemente lassen sich mühelos betätigen, damit der Fahrer ermüdungsarm und produktiv arbeiten kann. Dank der hebelbedienten Spurverstellung ist der 301.8 auch bei sehr beengten Platzverhältnissen einsetzbar. **Seite 4**

## Servicefreundlichkeit

Nach dem Hochschwenken der Motorhaube sind Hauptkomponenten und Wartungsstellen frei zugänglich, sodass sich die täglichen Wartungsarbeiten rasch erledigen lassen. Ein serienmäßiges Zapfventil am Hydrauliksystem erlaubt die saubere Entnahme von Ölproben für die Zeppelin Öl-diagnose Z.O.D. **Seite 5**

## ***Konstruiert für schwere Beanspruchung***

*Für die Cat Minibagger 301.5, 301.6 und 301.8 gelten dieselben hohen Qualitätsstandards wie für die größeren Caterpillar Hydraulikbagger. Attraktives Styling, hochwertige Verarbeitung, robuste Eckrammschutze sowie integrierte Hydraulikleitungen vermeiden Beschädigungen und tragen zum Werterhalt der Maschinen bei.*





### Cat Rundum-Kundenservice

Wie bei allen Cat Maschinen steht auch hinter 301.5, 301.6 und 301.8 die weltweite Caterpillar Händlerorganisation mit ihrem umfangreichen Dienstleistungsprogramm, das vom Maschinen-Management-service über den Instandhaltungsservice bis zum Ersatzteil-service reicht und für maximale Maschinenverfügbarkeit bei minimalen Betriebskosten sorgt. **Seite 5**



## Arbeitsgeräte

*Caterpillar Löffel und Hydraulik-Anbaugeräte erlauben die einsatzgerechte Ausrüstung der Maschinen.*

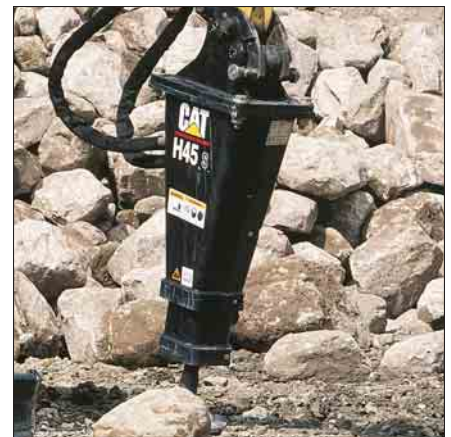
### Löffel und Anbaugeräte

Von Caterpillar konstruierte und speziell auf 301.5, 301.6 und 301.8 abgestimmte Werkzeuge erweitern den Anwendungsbereich der Maschinen beträchtlich. In Verbindung mit der hohen Qualität dieser Produkte können die Minibagger mit einer überdurchschnittlichen Langzeitproduktivität aufwarten. Das Lieferprogramm umfasst unter anderem:

- Tieflöffel
- Grabenräumlöffel
- Hydraulikhämmer
- Erdbohrer

### Schnellwechsler

Mithilfe des mechanischen Cat Schnellwechslers können die Arbeitsgeräte rasch ausgetauscht werden, sodass eine höhere Produktivität erzielt und die Verwendung von Standardlöffeln und -werkzeugen ermöglicht wird.



## Fahrerkabine

*Komfortkabine mit fahrerfreundlicher Ausstattung und ergonomischen Bedienelementen.*



**Sichtverhältnisse.** Große Fenster und seitlich versetzte Ausleger-Schwenkvorrichtung verbessern die Sicht auf den Arbeitsbereich. Abgerundete Motorhaube und großes Heckfenster garantieren eine gute Rückwärtsicht und verkleinern den toten Winkel. Das Frontfenster lässt sich leicht öffnen, und das rechte Schiebefenster bietet eine zusätzliche Belüftungsmöglichkeit.

**Steuerhebel.** Dank hydraulischer Vorsteuerung erfordern die Steuerhebel nur einen geringen Kraftaufwand. Eine automatische Verriegelung sichert den Oberwagen beim Maschinentransport. Auch bei gleichzeitigem Fahren und Betätigen der Arbeitsausrüstung bewirkt die Fahrhydraulik einen exakten Geradeauslauf des Baggers. Durch Hochschwenken der linken Konsole werden sämtliche Hydraulikfunktionen gesperrt.

**Ausstattung.** Die geräumige Kabine mit großer Türöffnung erleichtert den Einstieg, und der durchgehend ebene Boden vereinfacht das Reinigen. Die wichtigsten Ausstattungsmerkmale:

- Heizung mit Entfrosterfunktion
- Innenleuchte
- Befestigungspunkte für Spiegel, Arbeitsscheinwerfer und Frontschutzgitter
- Wisch-Waschanlage (Frontfenster)
- Kleiderhaken
- Instrumente und Kontrollleuchten
- Ablagen
- Gefederter Fahrersitz mit Textilbezug



## Servicefreundlichkeit

*Freier Zugang zu Komponenten und Wartungsstellen für geringeren Instandhaltungsaufwand.*

**Zugänglichkeit.** Weil sich die komplette Motorhaube bei Bedarf hochschwenken lässt, sind die meisten Komponenten und Wartungspunkte problemlos erreichbar:

- Luftfilter (Wartungsanzeige in der Instrumentenkonsole)
- Motorölmessstab und -einfüllstutzen
- Motorölfilter
- Starterbatterie (wartungsfreie Ausführung)
- Kühlmittelfüllstandkontrolle und -einfüllstutzen
- Kraftstofffilter/Wasserabscheider (anschraubbar und hängend angeordnet)
- Wischwasserbehälter

**Ölproben-Zapfventil.** Zur sauberen Entnahme von Ölproben für die Zeppelin Öldiagnose Z.O.D. befindet sich ein Zapfventil am Hydrauliksystem.



## Cat Rundum-Kundenservice

*Umfassende Betreuung durch das weltweite Cat Händlernetz.*

**Rundum-Betreuung.** Die flächendeckende Cat Händlerorganisation sorgt für fachkundige Instandhaltung und prompte Ersatzteillieferungen, um maximale Verfügbarkeit und minimale Betriebskosten sicherzustellen.

**Instandhaltungsservice.** Sorgt für bestmöglichen Werterhalt Ihrer Caterpillar Maschinen. Dazu gehören beispielsweise:

- Serviceverträge
- Zeppelin Öldiagnose Z.O.D.
- Wartungsvereinbarungen
- Technische Inspektionen

**Maschinen-Managementservice.** Trägt zur Optimierung Ihrer Gewinne bei. Einige Beispiele:

- Beratung bei Maschinen- und Ausrüstungsauswahl
- Miet- und Leasingangebote
- Kauf- und Finanzierungsofferten
- Vorhalte- und Betriebskosten-Management
- Verlängerte Garantiefrieten

Ausführliche Informationen über individuelle Dienstleistungsangebote erhalten Sie bei Ihrem Cat Händler.



## Dieselmotor

Caterpillar Dreizylinder-Viertaktmotor 3003 mit Wasserkühlung.

Nennleistung bei 2300/min

ISO 9249	13 kW/18 PS
80/1269/EWG	13 kW/18 PS

### Zylinderabmessungen

Bohrung	75 mm
Hub	72 mm
Hubraum	954 cm <sup>3</sup>

- Die Abgasemissions-Grenzwerte gemäß EU-Richtlinie 97/68/EG, Stufe II, werden eingehalten

## Schallpegel

**Schalldruckpegel.** Bei geschlossenen Türen und Fenstern beträgt der Schalldruckpegel (Innengeräusch) 83 dB(A) gemessen nach ISO 6396:1992.

**Schalleistungspegel.** Der Schalleistungspegel (Außengeräusch) beträgt 96 dB(A) gemessen nach 2000/14/EG (siehe auch Kennzeichnung an der Maschine).

## Bordnetz

- Drehstromgenerator, 55 A
- Wartungsfreie Starterbatterie 12 V/45 Ah
- Staub- und spritzwassergeschützte Kabelsteckverbinder

## Unterwagen

- Geschweißter, H-förmiger Hauptrahmen
- Abgeschrägte Laufrollenrahmen-Oberseite zur Verringerung von Schmutzansammlungen in den Ketten
- Fetthydraulische Kettenspanner
- Verlängertes Laufwerk (301.6)
- Verlängertes Laufwerk und Spurverstellung (301.8)

## Hydrauliksystem

### Betriebsdaten

Max. Förderstrom der Zahnradpumpen	
Doppelpumpe	2x 16 l/min
Einzelpumpe	17 l/min
Max. Betriebsdruck	
Arbeitshydraulik	186 bar
Fahrhydraulik	186 bar
Drehhydraulik	172 bar
Zusatzhydraulik	
Kreis 1	32 l/min bei 186 bar
Kreis 2	16 l/min bei 186 bar

### Grabkräfte

Reißkraft mit kurzem Stiel (301.5/301.8)	8,8 kN
Reißkraft mit langem Stiel	7,2 kN
Losbrechkraft	12,6 kN

- Vorsteuerhydraulik für Ausleger-, Löffel-, Schwenk- und Drehkreis
- Serienmäßige Hammerhydraulikleitungen
- Standard Zweiwegehydraulik (z.B. für Erdbohrer und schwenkbare Grabenräumlöffel)
- Standard Zusatzhydraulikleitungen zum Anschluss an den Löffelkreis

## Gewichte

	301.5	301.6	301.8
mit Fahrerkabine	1735 kg	1790 kg	1865 kg

Maschinen mit Betriebsstoffen, Löffel, Zusatzhydraulikleitungen und Fahrer. Das effektive Einsatzgewicht hängt von der Maschinenausrüstung ab.

## Fahrtrieb

Höchstgeschwindigkeit		
Schnellstufe	4,4 km/h	
Langsamstufe	2,2 km/h	
Max. Zugkraft		
Schnellstufe	6,4 kN	
Langsamstufe	13,6 kN	
Max. Steigfähigkeit		30°

- Unabhängige zweistufige Fahrmotoren
- Geschützte Anordnung innerhalb des Laufwerksumrisses
- Exakter Geradeauslauf auch beim gleichzeitigen Ansteuern der Arbeitshydraulik

## Dreh-/Schwenksystem

Max. Oberwagen-Drehzahl	9,7/min
Ausleger-Schwenkvorrichtung mit gegossener Schwenksäule	
Schwenkwinkel links (ohne Anschlag)	90°
Schwenkwinkel links (mit Anschlag)	54°
Schwenkwinkel rechts	50°

- Automatische Drehwerkbremse (Anlegen durch Federkraft, Lösen durch Öldruck)
- Zentral zusammengefasste Schmierstellen

## Abstütz-Planierschild

Breite	980 mm
bei Spurverstellung	1340 mm
Höhe	250 mm
Schürftiefe	225 mm
Hubhöhe	200 mm

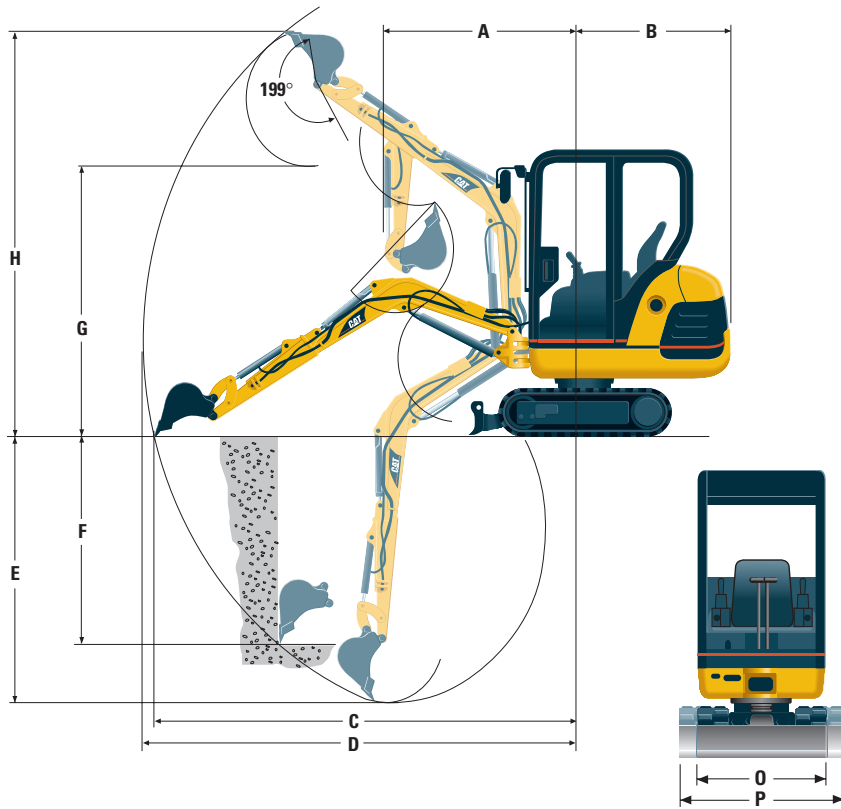
- Gewölbter Schild passend zur Maschinenbreite
- Schwimmstellung
- Verschleißfestes, Hardox-Schneidmesser
- Anbolzbare Schildverlängerungen (301.8)

## Füllmengen

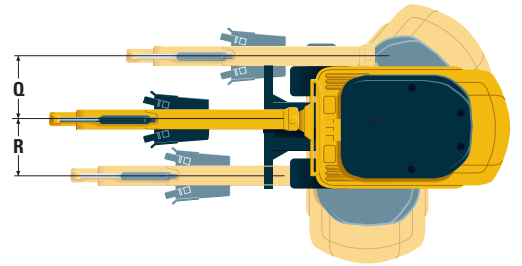
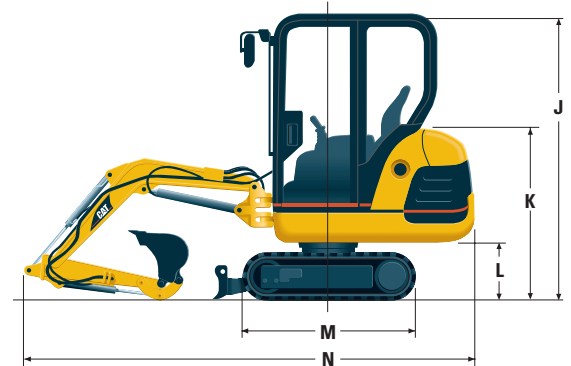
	Liter
Kühlsystem	4,5
Dieselmotor	3,5
Kraftstofftank	22
Hydrauliktank	20
Lenkhydraulik	37

# Abmessungen

Bei allen Maßangaben handelt es sich um Zirkawerte.



Unterwagen- und Schildbreite	980 mm
Spurweite	750 mm
Bodenplattenbreite	230 mm



	A	B	C	D	E	F	G	H	J	K	L	M*	N	O	P**	Q	R
301.5 und 301.8																	
Kurzer Stiel (mm)	1540	1070	3610	3700	2130	1730	2360	3320	2190	1150	460	1486	3690	980	1340	510	455
301.5, 301.6 und 301.8																	
Langer Stiel (mm)	1540	1070	3800	3890	2330	1920	2470	3420	2190	1150	460	1486	3690	980	1340	510	455

\* 1390 mm bei 301.5 – \*\* 301.8

## Standardausrüstung

Die Ausrüstung kann je nach Auslieferungsland unterschiedlich sein. Genaue Angaben erhalten Sie bei Ihrem Cat Händler.

- Drehstromgenerator, 55 A
- Oberwagen-Feststellbremse, automatisch
- Hammerhydraulikleitungen
- Auslegerzylinderschutz
- Abstütz-Planierschild (mit Schwimmfunktion)
- Fahrerkabine gemäß ISO 10262 (Stufe I) und ISO 12117 mit:
  - Gefederter Fahrersitz mit Textilbezug
  - Fußmatte
  - Handgelenkstütze
  - Heizung mit Entfrosterfunktion
  - Innenleuchte
  - Kleiderhaken
  - Sicherheitsgurt (50 mm breite Gurtbänder)
  - Wisch-Waschanlage (Frontfenster)
- Instrumente
  - Kraftstoffvorratsanzeige,
  - Betriebsstundenzähler

- Kontrollleuchten:
  - Luftfilter, Generator, Vorglühanlage
  - Kühlmitteltemperatur, Motoröldruck
- Rückspiegel
- Warnhorn
- Hydraulikölkühler
- Kraftstofftankverschluss, abschließbar
- Staukasten, abschließbar
- Starterbatterie, wartungsfrei
- Kurzer Stiel (301.5/301.8)
- Langer Stiel (301.6)
- Fahrmotoren, zweistufig
- Gummiketten, 230 mm
- Spurverstellung (301.8)
- Zusatz-Hydraulikleitungen für Zweiwege-Hydraulik (z.B. Erdbohrer)
- Greifer-Hydraulik

## Sonderausrüstung

Die Ausrüstung kann je nach Auslieferungsland unterschiedlich sein. Genaue Angaben erhalten Sie bei Ihrem Cat Händler.

- Rohrbruchsicherung (Auslegerzylinder)
- Fahrpedale
- Steinschlagschutzgitter (ISO 10 262, Stufe II)
- Frontschutzgitter
- Arbeitsscheinwerfer (Kabine/Ausleger)
- Stiel, lang (301.5/301.8)
- Radioeinbausatz
- Schwingsitz mit Vinyl- oder Textilbezug
- Bordwerkzeug
- Fahralarm

# Hydraulikbagger 301.5, 301.6 und 301.8

HGHH3079 (03/2004) hr

Änderungen bei Konstruktion und Ausrüstung vorbehalten.  
Abgebildete Maschinen können Sonderausrüstung aufweisen.

[www.CAT.com](http://www.CAT.com)

© 2004 Caterpillar  
All rights reserved

**CATERPILLAR**<sup>®</sup>